



GÜNE BAKIŞ

FX

EMTİA

Güne Başlarken...

- Fed'in 2 numaralı ismi Stanley Fischer Şili Merkez Bankası'nın konferansında yaptığı konuşmada bankanın maksimum istihdam ve fiyat istikrarı hedeflerine yakınlaştığını, bu durumun da faiz artışı için gerekçeleri güçlendirdiğini söyledi.
- Ekonomi Bakanı Nihat Zeybekci, cari açığın düşmesine ilişkin 2017, 2018 ve 2019'u kapsayan orta vadeli programda, 2017'de kamu yatırımlarında artış yaşanacağını bu nedenle 2017'yi 1,9 olarak öngördüklerini, 2018'de bunu 1,6, ondan sonra tekrar 1'e yakın noktalara doğru çekme kararlılığını sürdüreceklerini ifade etti. Zeybekci, "Cari açıkta son derece başarılıyız. Çünkü yüzde 9'lardan buraya geldik. Turizm gelirlerimizde, hizmet gelirlerimizde çok beklenmedik düşüşler yaşadık. Tamam ithalat da düştü, ihracat da düştü ama turizm gelirleri çok daha fazla düştü. Gelirlerimizde böyle bir düşme olmasına rağmen enerji fiyatları 2016 yılında 2015'teki baza göre hemen hemen eşit devam etmesine rağmen, dengede devam etmesine rağmen cari açığımızda düşürmeyi başardık." ifadelerini kullandı.
- Başbakan Yardımcısı Mehmet Şimşek, yeni yapılacak kanuni düzenleme ile gelişmiş ülkelerle benzer şekilde, ayda bir gerçekleştirilen Para Politikası Kurulu (PPK) toplantısı sayısının azaltılarak, yılda en az 8 defa yapılacağını bildirdi.
- Türkiye İstatistik Kurumu (TÜİK), eylül ayına ilişkin sanayi ciro endeksi verilerini açıkladı. Buna göre, mevsim ve takvim etkisinden arındırılmış toplam sanayi ciro endeksi, eylülde bir önceki aya göre yüzde 3,8 geriledi.
- İngiltere Ulusal İstatistik Ofisinden (ONS) yapılan açıklamaya göre inşaat sektörü üretimi bu yılın son çeyreğinde bir önceki çeyreğe kıyasla yüzde 1,1 gerileme kaydetti.

GÜNE BAKIŞ

FX

EMTİA

Ekonomik Takvim

14 Kasım 2016, Pazartesi					
Zaman	Döviz		Açıklanan	Beklenti	Önceki
13:00	EUR	Sanayi Üretimi (Yıllık) (Eyl)		1.00%	1.80%
13:00	EUR	Sanayi Üretimi (Aylık) (Eyl)		-1.00%	1.60%
18:00	EUR	Avrupa Merkez Bankası (ECB) Başkanı Draghi'nin Konuşması			
21:20	USD	FOMC Üyesi Kaplan'ın Konuşması			

Deniz Yatırım Menkul Kıymetler A.Ş. Büyükdere Cad. No: 141 Kat: 9 34394 Esentepe, İstanbul, TÜRKİYE Burada yer alan yatırım bilgi, yorum ve tavsiyeleri yatırım danışmanlığı kapsamında değildir. Yatırım danışmanlığı hizmeti; aracı kurumlar, portföy yönetim şirketleri, mevduat kabul etmeyen bankalar ile müşteri arasında imzalanacak yatırım danışmanlığı sözleşmesi çerçevesinde sunulmaktadır. Burada yer alan yorum ve tavsiyeler, yorum ve tavsiyede bulunanların kişisel görüşlerine dayanmaktadır. Bu görüşler mali durumunuz ile risk ve getiri tercihlerinize uygun olmayabilir. Bu nedenle, sadece burada yer alan bilgilere dayanılarak yatırım kararı verilmesi beklentilerinize uygun sonuçlar doğurmayabilir:



GÜNE BAKIŞ

FX

EMTİA

EUR / USD

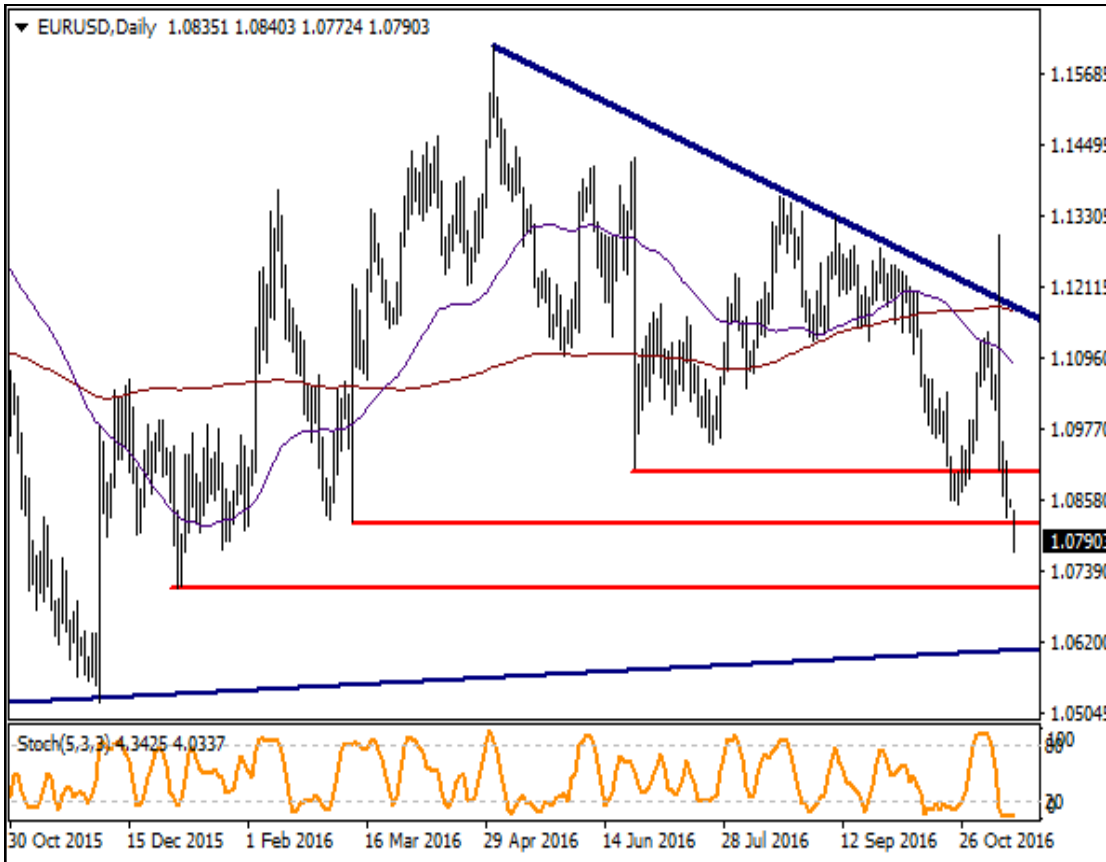
USD / TRY

USD / JPY

GBP / USD

EUR / TRY

EUR / USD



- Seçim sonrası görülen satış baskısının devam ettiği EURUSD haftaya bu düşüşünü sürdürerek başladı ve 1.0800 seviyesinin altında işlem görüyor.
- Geçtiğimiz haftaki raporlarımızda bahsettiğimiz 25 Ekim'de gördüğü en düşük seviye olan 1.0850 seviyesi altında kapanış gerçekleşirken satış baskısının devamı halinde Ocak ayında görülen en düşük seviye olan 1.0710 desteği gündeme getirebilir.
- Yukarı yönlü hareketlerde Cuma günü gördüğü en yüksek seviye olan 1.0923 seviyesi en yakın direnç noktası olarak gündeme gelebilir.

MOMENTUM			Aşırı Alım/Satım
Uzun Vade	Orta Vade	Kısa Vade	
Yukarı	Aşağı	Yukarı	
DESTEK			200 Günlük Ortalama
S1	S2	S3	
1.0710	1.0650	1.0500	1.0923
DİRENÇ			
R1	R2	R3	
1.0923	1.1050	1.1110	



GÜNE BAKIŞ

FX

EMTİA

EUR / USD

USD / TRY

USD / JPY

GBP / USD

EUR / TRY

USD / TRY



- Geçtiğimiz haftaki ABD seçimlerinin ardından ABD 10 yıllık getirilerindeki yükseliş ve gelişmekte olan ülke para birimlerinde görülen satışlar USDTRY üzerinde volatilité yarattı.
- Seçim günü test ettiği tarihi zirve olan 3.2930 en yakın direnç noktası olarak karşımıza çıkıyor.
- Bu seviyelerden düzeltme hareketlerinin görülmesi durumunda 3.2000 psikolojik seviyesi 8 Kasım'da gördüğü en yüksek seviye olan 3.1850 öncesinde en yakın destek noktasını oluşturuyor.

MOMENTUM			Aşırı Alım/Satım
Uzun Vade	Orta Vade	Kısa Vade	
Yukarı	Yukarı	Yukarı	

DESTEK			200 Günlük Ortalama
S1	S2	S3	
3.1850	3.1500	3.1250	2.9548

DİRENÇ		
R1	R2	R3
3.2930	3.3150	3.3500

Deniz Yatırım Menkul Kıymetler A.Ş. Büyükdere Cad. No: 141 Kat: 9 34394 Esentepe, İstanbul, TÜRKİYE Burada yer alan yatırım bilgi, yorum ve tavsiyeleri yatırım danışmanlığı kapsamında değildir. Yatırım danışmanlığı hizmeti; aracı kurumlar, portföy yönetim şirketleri, mevduat kabul etmeyen bankalar ile müşteri arasında imzalanacak yatırım danışmanlığı sözleşmesi çerçevesinde sunulmaktadır. Burada yer alan yorum ve tavsiyeler, yorum ve tavsiyede bulunanların kişisel görüşlerine dayanmaktadır. Bu görüşler mali durumunuz ile risk ve getiri tercihlerinize uygun olmayabilir. Bu nedenle, sadece burada yer alan bilgilere dayanarak yatırım kararı verilmesi beklentilerinize uygun sonuçlar doğurmayabilir:



GÜNE BAKIŞ

FX

EMTİA

EUR / USD

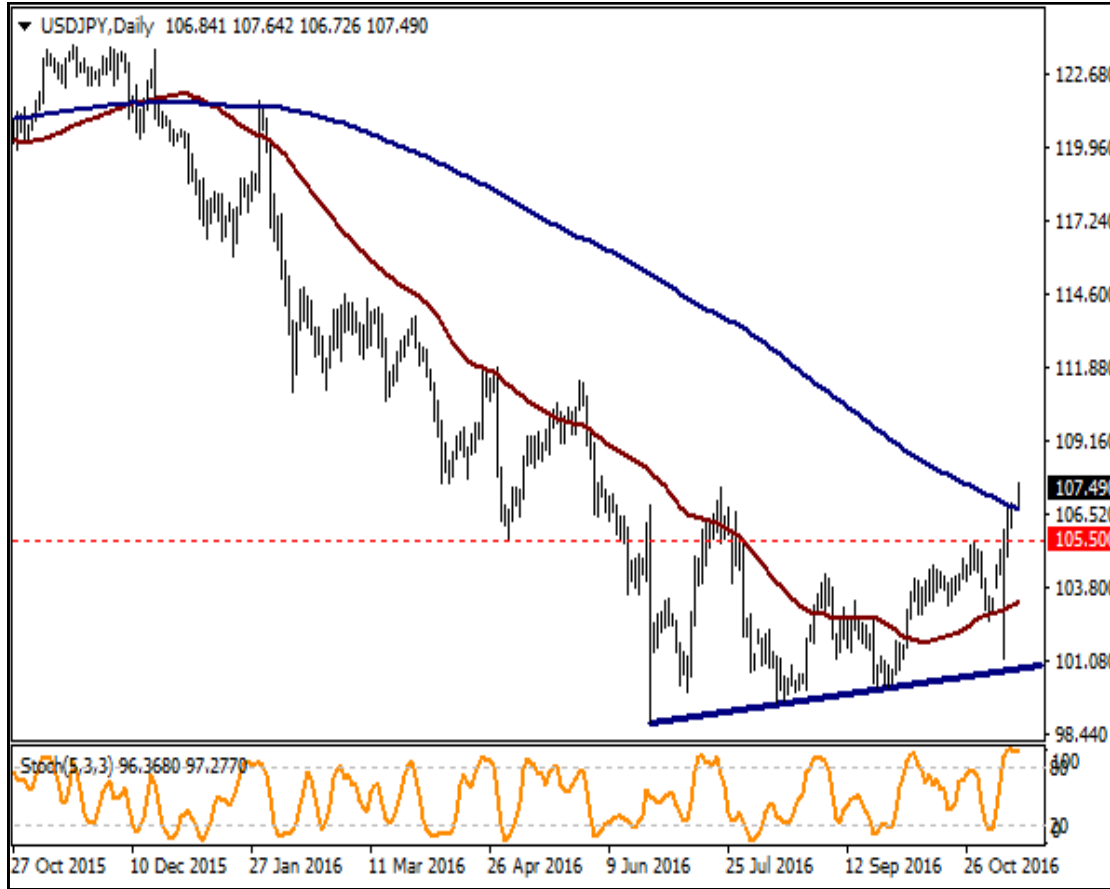
USD / TRY

USD / JPY

GBP / USD

EUR / TRY

USD / JPY



- Geçtiğimiz hafta 200 günlük ortalamasını oluşturan 106.65 seviyesini aşan parite Temmuz ayında görülen en yüksek seviye olan ve son beş ayın zirvesini oluşturan 107.49 seviyesini test ediyor.
- Bu seviyenin kapanış bazında kırılması yükselişlerin devamı için önem taşıırken, olası kapanışlar sonrasında 200 haftalık ortalaması olan 108.42 seviyelerine doğru yükseliş devam edebilir.
- Aşağı yönlü düzeltme hareketlerinde ise 105.50 seviyesi 50 günlük ortalaması olan 103.30 öncesindeki destek noktasını oluşturuyor.

MOMENTUM			Aşırı
Uzun Vade	Orta Vade	Kısa Vade	Alım/Satım
Aşağı	Yukarı	Yukarı	Aşırı Alım

DESTEK			200 Günlük Ortalama
S1	S2	S3	
105.50	103.30	102.50	106.52

DİRENÇ		
R1	R2	R3
108.42	110.00	111.50



GÜNE BAKIŞ

FX

EMTİA

EUR / USD

USD / TRY

USD / JPY

GBP / USD

EUR / TRY

GBP / USD



- Geçtiğimiz hafta 1.2555 seviyesine kadar yükselmesine rağmen devamında satışlarla karşılaşan parite için göstergeler aşağı yönün devamına işaret ediyor.
- Aşağı yönlü hareketlerin devamı durumunda 19 Ekim zirvesi olan 1.2335 ilk destek noktasını oluştururken, bu seviyenin kırılması sonrasında ise daha önce test edilen 1.2090/83 bandına doğru satışların devamını görebiliriz.
- 1.2555 seviyesinin üzerindeki kapanışlarda ise 50 günlük ortalaması ile 6 Temmuz zirvesini oluşturan 1.2712/98 bandı test edilebilir.

MOMENTUM			Aşırı Alım/Satım
Uzun Vade	Orta Vade	Kısa Vade	
Aşağı	Aşağı	Yukarı	
DESTEK			200 Günlük Ortalama
S1	S2	S3	
1.2335	1.2137	1.2083	1.3622
DİRENÇ			
R1	R2	R3	
1.2712	1.2798	1.2866	

Deniz Yatırım Menkul Kıymetler A.Ş. Büyükdere Cad. No: 141 Kat: 9 34394 Esentepe, İstanbul, TÜRKİYE Burada yer alan yatırım bilgi, yorum ve tavsiyeleri yatırım danışmanlığı kapsamında değildir. Yatırım danışmanlığı hizmeti; aracı kurumlar, portföy yönetim şirketleri, mevduat kabul etmeyen bankalar ile müşteri arasında imzalanacak yatırım danışmanlığı sözleşmesi çerçevesinde sunulmaktadır. Burada yer alan yorum ve tavsiyeler, yorum ve tavsiyede bulunanların kişisel görüşlerine dayanmaktadır. Bu görüşler mali durumunuz ile risk ve getiri tercihlerinize uygun olmayabilir. Bu nedenle, sadece burada yer alan bilgilere dayanarak yatırım kararı verilmesi beklentilerinize uygun sonuçlar doğurmayabilir:



GÜNE BAKIŞ

FX

EMTİA

EUR / USD

USD / TRY

USD / JPY

GBP / USD

EUR / TRY

EUR / TRY



- Geçtiğimiz hafta global piyasalarda EURO'da görülen ralli hafta sonuna doğru yerini sert satışa bıraktı fakat Türk Lirasındaki zayıf seyir EURTRY üzerindeki satış baskısını frenledi.
- Cuma günü görülen en yüksek seviye olan 3.5650 seviyesi en yakın direnç noktası olarak karşımıza çıkarken Çarşamba günü yükselişle 2012/2014 yılları arasında gözlemlenen 2.1812/3.2726 yükselişinin fibonacci extension düzeltilmesi 3.6979 seviyesi bir sonraki önemli direnç noktasını oluşturuyor.
- Satış baskısının görülmesi durumunda 9 Kasım'da görülen en düşük seviye olan 3.4720 seviyesi en yakın destek noktasını oluşturuyor.

MOMENTUM			Aşırı
Uzun Vade	Orta Vade	Kısa Vade	Alım/Satım
Yukarı	Yukarı	Yukarı	
DESTEK			200 Günlük Ortalama
S1	S2	S3	
3.4720	3.4500	3.4200	3.3024
DİRENÇ			
R1	R2	R3	
3.5650	3.6000	3.6979	

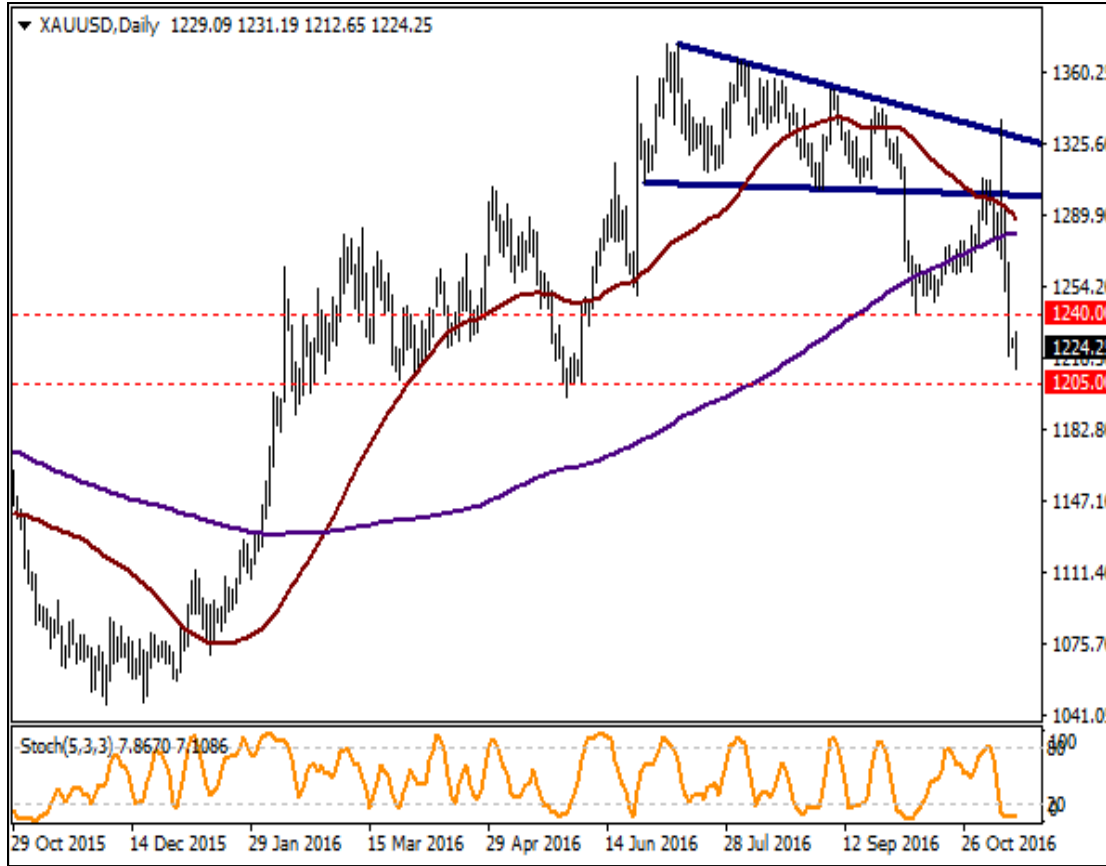


GÜNE BAKIŞ

FX

EMTİA

XAU / USD



- Cuma günü sert satışların görüldüğü altın bir hafta içerisinde % 9'un üzerinde değer kaybetti.
- Teknik olarak stokastik aşırı satım bölgesinde ve yukarı yönlü düzeltmelerin gelebileceğine işaret ederken, Haziran ayında görülen en düşük seviye olan 1205, 1180 seviyesinin öncesindeki destek noktasını oluşturuyor.
- Olası yükseliş hareketlerinde ise 1241 seviyesi 1265 öncesindeki direnç noktası olarak karşımıza çıkıyor.

MOMENTUM			Aşırı Alım/Satım
Uzun Vade	Orta Vade	Kısa Vade	
Yukarı	Yukarı	Aşağı	Aşırı Satım

DESTEK			200 Günlük Ortalama
S1	S2	S3	
1205	1180	1150	1205

DİRENÇ		
R1	R2	R3
1241	1265	1280

Deniz Yatırım Menkul Kıymetler A.Ş. Büyükdere Cad. No: 141 Kat: 9 34394 Esentepe, İstanbul, TÜRKİYE Burada yer alan yatırım bilgi, yorum ve tavsiyeleri yatırım danışmanlığı kapsamında değildir. Yatırım danışmanlığı hizmeti; aracı kurumlar, portföy yönetim şirketleri, mevduat kabul etmeyen bankalar ile müşteri arasında imzalanacak yatırım danışmanlığı sözleşmesi çerçevesinde sunulmaktadır. Burada yer alan yorum ve tavsiyeler, yorum ve tavsiyede bulunanların kişisel görüşlerine dayanmaktadır. Bu görüşler mali durumunuz ile risk ve getiri tercihlerinize uygun olmayabilir. Bu nedenle, sadece burada yer alan bilgilere dayanarak yatırım kararı verilmesi beklentilerinize uygun sonuçlar doğurmayabilir: