

GÜNE BAKIŞ

FX

EMTIA

Güne Başlarken...

- Hafta sonu Arjantin’de gerçekleşen G-20 zirvesinde ABD ile Çin’in ticaret savaşlarında ateşkes ilan etmesiyle piyasalarda olumlu hava esiyor. İki ülke arasındaki anlaşmaya göre var olan tarifeler uygulanmaya devam ederken, ABD’nin 200 milyar dolar tutarında Çin’den yaptığı ithalata dönük %25’lik yeni tarifinin uygulanmayacağı açıklandı. Buna karşılık Çin’in de ABD’den ithalatını artırma sözü verdiği belirtildi. Öte yandan anlaşmayla birlikte yalnızca borsalarda değil, petrol fiyatlarında da yukarı yönlü hareketler gözleniyor.
- Yurtiçinde Kasım ayı enflasyon verileri açıklanıyor. Piyasada tüketici fiyatlarının aylık %0,75 gerilemesi beklenirken, yıllık bazdaki artışın da %25,24’ten %23’e geri çekilmesi bekleniyor. Enflasyon verilerinin beklentilerden daha olumlu gelmesi durumunda Türk Lirası’ndaki değer kazancı devam edebilir.

GÜNE BAKIŞ

FX

EMTIA

EUR / USD

USD / TRY

USD / JPY

GBP / USD

EUR / TRY

EURUSD - 50 günlük ortalamasını oluşturan 1.1443 seviyesi en yakın direnç.

Günlük Grafik

- Cuma günü 1.1400 seviyesine kadar yükseldikten sonra haftayı 1.1317 seviyesinde kapatan parite yeni haftayla birlikte yeniden yönünü yukarıya çevirdi.
- 20 günlük ortalaması olan 1.1356 seviyesinin hemen üzerinde işlem gören parite için göstergeler de yukarı yönün devamına işaret ediyor.
- Yukarı yönlü hareketlerin devamı durumunda 1.1400 seviyesi sırasıyla 50 günlük ortalamasını oluşturan 1.1443 seviyesi ile 1.1510 öncesindeki direnç noktasını oluşturuyor.
- Aşağı yönlü hareketlerde 1.1300 seviyesi 1.1197 öncesindeki destek noktası olarak dikkat çekiyor.



| MOMENTUM | | | Aşırı Alım/Satım | 200 Günlük Ortalama | 50 Günlük Ortalama |
|-----------|-----------|-----------|------------------|---------------------|--------------------|
| Uzun Vade | Orta Vade | Kısa Vade | | | |
| Aşağı | Aşağı | Aşağı | | 1.1768 | 1.1459 |
| DESTEK | | | DİRENÇ | | |
| S1 | S2 | S3 | R1 | R2 | R3 |
| 1.1356 | 1.1300 | 1.1197 | 1.1443 | 1.1510 | 1.1550 |

EURUSD Curncy (EUR-USD X-RATE) Events Chart Daily 28NOV2013-03DEC2018
 opyright© 2018 Bloomberg Finance L.P. 03-Dec-2018 08:56:1

GÜNE BAKIŞ

FX

EMTIA

EUR / USD

USD / TRY

USD / JPY

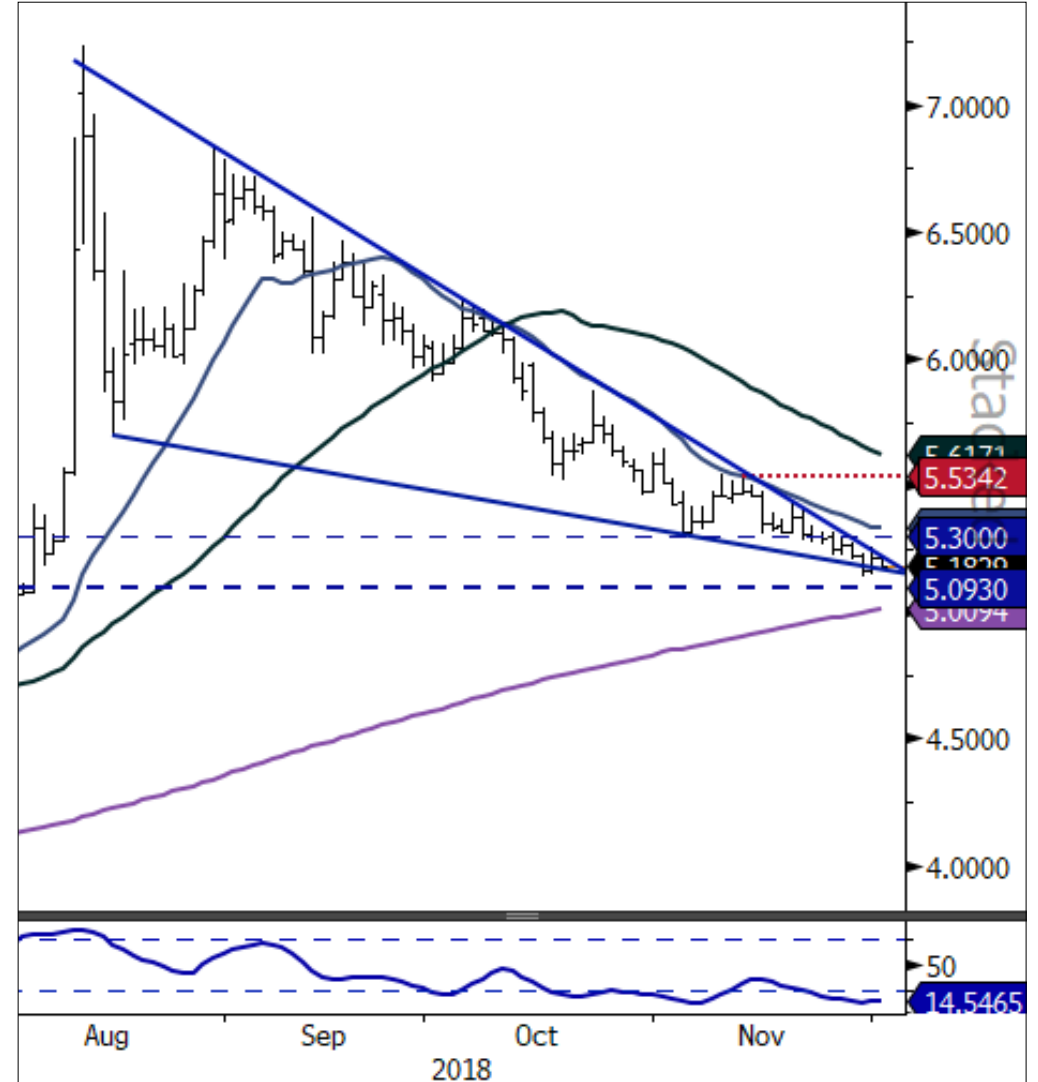
GBP / USD

EUR / TRY

USDTRY - Göstergeler yukarı yöne işaret etmeye başladı.

Günlük Grafik

- Geçtiğimiz hafta 5.1344 seviyesine kadar geriledikten sonra hafif toparlanan kur için bugün içerisinde açıklanacak olan enflasyon verisini takip edeceğiz.
- Göstergelerin aşırı satım bölgesinden yukarı yönlü hareketlere işaret etmeye başladığı kur için son dönemde yaşanan sıkışma dikkat çekiyor.
- Ağustos ayından itibaren görülen düşüş trendinin geçtiği 5.2230 seviyesinin yukarı yönlü kırılması durumunda 5.3000 seviyesi ile 20 günlük ortalamasını oluşturan 5.3306 seviyeleri test edilebilir.
- Aşağı yönlü hareketlerin devamı durumunda ise sırasıyla 5.0930 seviyesi ile 200 günlük ortalaması olan 5.0094 seviyeleri destek noktasını oluşturuyor.



| MOMENTUM | | | Aşırı Alım/Satım | 200 Günlük Ortalama | 50 Günlük Ortalama |
|-----------|-----------|-----------|------------------|---------------------|--------------------|
| Uzun Vade | Orta Vade | Kısa Vade | | | |
| Yukarı | Aşağı | Aşağı | | 4.9955 | 5.6590 |
| DESTEK | | | DİRENÇ | | |
| S1 | S2 | S3 | R1 | R2 | R3 |
| 5.1344 | 5.0930 | 5.0094 | 5.2230 | 5.3000 | 5.3306 |

GÜNE BAKIŞ

FX

EMTIA

EUR / USD

USD / TRY

USD / JPY

GBP / USD

EUR / TRY

USDJPY - Ortalamalarının ve uzun vadeli trendin üzerindeki hareketini sürdürüyor.

Haftalık Grafik

- Haftalık grafikte Mart ayından itibaren yukarı yönlü trend oluşturan USDJPY paritesi için ortalamalarının üzerindeki haftalık kapanışlar pozitif görünümü desteklemeyi sürdürüyor.
- Göstergelerin aşırı alım bölgesine yakın seyrettiği parite için 114.55 seviyesi 2015 Haziran ayından itibaren zirvelerin oluşturduğu düşüş trendinin geçtiği 115.25 öncesindeki direnç noktasını oluşturuyor.
- Aşağı yönlü hareketlerde ise 200 haftalık ortalaması olan 112.94 seviyesi en yakın destek noktası olarak dikkat çekiyor.



| MOMENTUM | | | Aşırı Alım/Satım | 200 Günlük Ortalama | 50 Günlük Ortalama |
|-----------|-----------|-----------|------------------|---------------------|--------------------|
| Uzun Vade | Orta Vade | Kısa Vade | | | |
| Yukarı | Yukarı | Yukarı | | 110.40 | 113.06 |
| DESTEK | | | DİRENÇ | | |
| S1 | S2 | S3 | R1 | R2 | R3 |
| 112.94 | 111.40 | 110.35 | 114.55 | 115.30 | 116.00 |

GÜNE BAKIŞ

FX

EMTIA

EUR / USD

USD / TRY

USD / JPY

GBP / USD

EUR / TRY

GBPUSD - 20 günlük ortalaması en yakın direnç noktasını oluşturuyor.

- Ortalamalarının altında hareketini sürdüren GBPUSD için göstergeler aşırı satım bölgesine yakın seyrediyor.
- Aşağı yönlü hareketlerde ise Ağustos ayından itibaren dip seviyelerin oluşturduğu trend seviyesi 1.2714 seviyesinde destek oluşturmayı sürdürüyor.
- Yukarı yönlü hareketlerde 20 günlük ortalaması olan 1.2876 seviyesi 50 günlük ortalaması olan 1.2964 öncesindeki direnç noktasını oluşturuyor.

Günlük Grafik



| MOMENTUM | | | Aşırı Alım/Satım | 200 Günlük Ortalama | 50 Günlük Ortalama |
|-----------|-----------|-----------|------------------|---------------------|--------------------|
| Uzun Vade | Orta Vade | Kısa Vade | | | |
| Aşağı | Aşağı | Aşağı | | 1.3322 | 1.2978 |
| DESTEK | | | DİRENÇ | | |
| S1 | S2 | S3 | R1 | R2 | R3 |
| 1.2714 | 1.2662 | 1.2589 | 1.2876 | 1.2964 | 1.3100 |

GÜNE BAKIŞ

FX

EMTIA

EUR / USD

USD / TRY

USD / JPY

GBP / USD

EUR / TRY

EURTRY - 200 günlük ortalaması destek oluşturuyor.

- Geçtiğimiz hafta 6.0000 seviyesinin altına gerilemesiyle birlikte kapanışların bu seviyenin altında gerçekleştiği EURTRY için göstergeler aşırı satım bölgesinde seyrediyor.
- Yaşanan aşağı yönlü satış hareketlerinde 200 günlük ortalamasını oluşturan 5.8731 seviyesi en yakın destek noktası olarak dikkat çekiyor.
- Yaşanılacak toparlanma hareketlerinde ise 6.0000 seviyesi 20 günlük ortalamasını oluşturan 6.0584 öncesindeki direnç noktası olarak önemini koruyor.

Günlük Grafik



| MOMENTUM | | | Aşırı Alım/Satım | 200 Günlük Ortalama | 50 Günlük Ortalama |
|-----------|-----------|-----------|------------------|---------------------|--------------------|
| Uzun Vade | Orta Vade | Kısa Vade | | | |
| Yukarı | Aşağı | Aşağı | | 5.8610 | 6.4930 |
| DESTEK | | | DİRENÇ | | |
| S1 | S2 | S3 | R1 | R2 | R3 |
| 5.8731 | 5.8000 | 5.7500 | 6.0000 | 6.0584 | 6.1500 |

GÜNE BAKIŞ

FX

EMTIA

XAU / USD

XAUUSD - 1230 seviyesi en yakın direnç noktası.

- Geçtiğimiz haftayı 20 günlük ortalamasını oluşturan 1220 seviyesinin hemen üzerinde kapatan altın yeni hafta ile birlikte yükselişini sürdürüyor.
- Göstergelerin aşırı alım bölgesine yakın seyrettiği değerli metal için 1230 seviyesi sırasıyla 1238 ve 1243 seviyeleri öncesindeki direnç noktasını oluşturuyor.
- Aşağı yönlü hareketlerde ise 20 günlük ortalaması olan 1220 seviyesi sırasıyla 50 günlük ortalaması olan 1216 ve 1212 seviyeleri öncesindeki destek noktasını oluşturmayı sürdürüyor.

Günlük Grafik

| MOMENTUM | | | Aşırı Alım/Satım | 200 Günlük Ortalama | 50 Günlük Ortalama |
|-----------|-----------|-----------|------------------|---------------------|--------------------|
| Uzun Vade | Orta Vade | Kısa Vade | | | |
| Aşağı | Aşağı | Aşağı | | 1259 | 1215 |
| DESTEK | | | DİRENÇ | | |
| S1 | S2 | S3 | R1 | R2 | R3 |
| 1220 | 1216 | 1212 | 1230 | 1238 | 1243 |

Kısa Vade (KV)

4 ve 12 günlük basit hareketli ortalamaların kesişimini göstermektedir. KV momentumun OV ve UV momentum yönünde değişimi yüksek öneme sahiptir.

Orta Vade (OV)

12 ve 26 günlük basit hareketli ortalamaların kesişimini göstermektedir. OV momentumun UV momentum yönünde değişimi yüksek öneme sahiptir.

Uzun Vade (UV)

200 günlük basit hareketli ortalamasının 10 gün önceki 200 günlük basit hareketli ortalama göre eğimini göstermektedir.

Aşırı Alım/Satım

14 günlük RSI (Relative Strength Index) göstergesinin değeri yer almaktadır. 30'un Üstü= Aşırı Alım, 30'un altı= Aşırı Satım, bu değerler arasında bir değer alıyorsa hücre boş bırakılmıştır.

200 Günlük Ortalama: 200 günlük **basit** hareketli ortalaması yer almaktadır.

S1,S2,S3 = Destek seviyeleri

R1,R2,R3 = Direnç seviyeleri

Burada yer alan yatırım bilgi, yorum ve tavsiyeleri yatırım danışmanlığı kapsamında değildir. Yatırım danışmanlığı hizmeti; aracı kurumlar, portföy yönetim şirketleri, mevduat kabul etmeyen bankalar ile müşteri arasında imzalanacak yatırım danışmanlığı sözleşmesi çerçevesinde sunulmaktadır. Burada yer alan yorum ve tavsiyeler, yorum ve tavsiyede bulunanların kişisel görüşlerine dayanmaktadır. Bu görüşler mali durumunuz ile risk ve getiri tercihlerinize uygun olmayabilir. Bu nedenle, sadece burada yer alan bilgilere dayanılarak yatırım kararı verilmesi beklentilerinize uygun sonuçlar doğurmayabilir.