

GÜNE BAKIŞ

FX

EMTİA

**Güne Başlarken...**

- İngiltere İşçi Partisi Milletvekili Jo Cox, seçmenleriyle buluşmak için gittiği, İngiltere'nin kuzeyindeki seçim bölgesi olan West Yorkshire'da silahlı saldırı sonucu vurulmasının ardından hayatını kaybetti. Cox, İngiltere'nin daha fazla Suriyeli sığınmacı kabul etmesi için kampanya yapıyordu. İngiliz hükümetini sığınmacı krizi sırasında takındığı tutum nedeniyle eleştiren Cox, AB referandumunda ülkenin birlikte kalmasından yana kampanya yürütüyordu.
- İngiltere Merkez Bankası faiz oranını değiştirmeyerek % 0.5'te tuttu. Varlık alım programını da 375 milyar sterlinde bıraktı. Banka faizleri değiştirmeyen politika yapıcılar İngiltere'nin AB'den ayrılmasının (Brexit) ekonomiye zarar vereceği uyarısını yineledi.
- ABD'de işsizlik haklarından yararlanma başvuruları 11 Haziran ile biten haftada 277,000 ile 270,000 seviyesindeki beklentinin üzerinde geldi.
- ABD Çalışma Bakanlığı'nın bugün açıkladığı verilere göre TÜFE, mayısta aylık %0.2, yıllık bazda ise %1 ile beklentinin altında arttı.
- Morgan Stanley,, İngiltere'de son açıklanan anketlerde Avrupa Birliği'nden "ayrılma" yönünde oy kullanan seçmen oranındaki sert yükselişe dikkat çekerek, Brexit ihtimalini yüzde 30 seviyesinden yüzde 45'e yükselttiklerini belirtti.

		17 Haziran 2016, Cuma			
Zaman	Döviz	Olay	Açıklanan	Beklenti	Önceki
15:30	USD	İnşaat İzinleri (May)		1,150M	1,130M
15:30	USD	İnşaat İzinleri (Aylık) (May)			4.90%
15:30	USD	Konut Başlangıçları (May)		1,150M	1,172M
15:30	USD	İnşaat Başlangıçları (Aylık) (May)			6.60%



GÜNE BAKIŞ

FX

EMTİA

EUR / USD

USD / TRY

USD / JPY

GBP / USD

EUR / TRY

### EUR / USD



- Geçtiğimiz hafta kanal hareketinin alt bandı olan 1.1130 seviyesini test ederek toparlanan parite için 50 günlük ortalaması olan 1.1296 desteğine yakın seyir sürüyor.
- Teknik göstergelerin aşırı alıma işaret ettiği ve haftaya boşluk atarak yukarıda başlayan parite için 9 Haziran zirvesi olan 1.1415 seviyesi 1.1465/95 bölgesi öncesindeki direnç noktasını oluşturacaktır.
- Olası geri çekilmelerde ise 200 günlük ortalaması olan 1.1296 seviyesi en yakın destek noktasını oluştururken kanal hareketinin alt bandı ile 200 günlük ortalamasının oluşturduğu 1.1160/1.1103 bölgesi bir sonraki destek bölgesi olarak karşımıza çıkıyor.

MOMENTUM			Aşırı
Uzun Vade	Orta Vade	Kısa Vade	Alım/Satım
Yukarı	Aşağı	Yukarı	
DESTEK			200 Günlük Ortalama
S1	S2	S3	
1.1296	1.1130	1.1100	1.1100
DİRENÇ			
R1	R2	R3	
1.1415	1.1465	1.1495	



GÜNE BAKIŞ

FX

EMTİA

EUR / USD

USD / TRY

USD / JPY

GBP / USD

EUR / TRY

### USD / TRY



- Hafta başında risk iştahındaki artışa paralel dolar endeksinde görülen geri çekilmenin etkili olduğu USDTRY 50 ve 200 günlük ortalamalarının altında işlem görüyor.
- Dünkü raporumuzda bahsettiğimiz üzere 8 Haziran'da gördüğü en düşük seviyeden oluşan 2.8790 seviyesi en yakın destek noktası olarak önemini korurken bu seviyenin kapanış bazında kırılması durumunda 2.8500'li seviyeler gündeme gelebilir. Satış pozisyonlarının kar alımı için bu seviyeler değerlendirilebilir..
- Olası yükselişlerde ise 2.9216'nın üzerine ataklarda 16 Haziran zirvesi 2.9559 direnci karşımıza çıkıyor..

MOMENTUM			Aşırı
Uzun Vade	Orta Vade	Kısa Vade	Alım/Satım
Aşağı	Aşağı	Yukarı	
DESTEK			200 Günlük Ortalama
S1	S2	S3	
2.8790	2.8500	2.8340	2.9216
DİRENÇ			
R1	R2	R3	
2.9216	2.9559	2.9700	



GÜNE BAKIŞ

FX

EMTİA

EUR / USD

USD / TRY

USD / JPY

GBP / USD

EUR / TRY

### USD / JPY



- Brexit'in küresel piyasalardaki yarattığı endişe üzerine Yen'in güvenli liman algısı artmaya devam ediyor ve parite yukarı yönlü hareket etmekte zorlanıyor.
- Özellikle kritik öneme sahip daha önceki dip seviyesi 105.50 ile 2014 zirvesi 105.40 seviyelerinin kırılmış olması aşağı yönlü baskıları artırıyor.
- Aşağı yönlü hareketlerde dün görülen en düşük seviye olan 103.54 seviyesi 102.00 seviyesi ile 2011/2015 yılları arasında görülen yükselişin orta noktası olan 100.70 öncesindeki destek noktasını oluşturuyor.

MOMENTUM			Aşırı
Uzun Vade	Orta Vade	Kısa Vade	Alım/Satım
Aşağı	Aşağı	Aşağı	
DESTEK			200 Günlük Ortalama
S1	S2	S3	
104.10	103.54	102.00	115.61
DİRENÇ			
R1	R2	R3	
105.00	106.20	107.90	



GÜNE BAKIŞ

FX

EMTİA

EUR / USD

USD / TRY

USD / JPY

GBP / USD

EUR / TRY

### GBP / USD



- Parite referandum haftasına başlarken, İngiltere'den gelen anket sonuçlarının kalalim yönünde iyileşmesiyle ve vatandaşların referandumu ertelemek adına başlattıkları imza kampanyasının etkisiyle yükseliş hareketi gösterdi.
- Brexit referandumu ile ilgili her haberden etkilenen paritede Perşembe günü yaklaştıkça volatilitenin daha da artmasını bekliyoruz.
- Teknik olarak incelendiğinde 3 Mayıs tepesi olan 1.4768 direnç seviyesinin yakınında seyreden paritede düşüş hareketlerinde ise 1.4500 seviyesi psikolojik destek seviyemizi oluşturuyor.

MOMENTUM			Aşırı Alım/Satım
Uzun Vade	Orta Vade	Kısa Vade	
Aşağı	Aşağı	Yukarı	
DESTEK			200 Günlük Ortalama
S1	S2	S3	
1.4620	1.4500	1.4250	1.4684
DİRENÇ			
R1	R2	R3	
1.4768	1.4900	1.5050	



GÜNE BAKIŞ

FX

EMTİA

EUR / USD

USD / TRY

USD / JPY

GBP / USD

EUR / TRY

### EUR / TRY



- Dün geniş bantta hareket eden EURTRY'de aşağı yönlü hareketler dikkat çekerken 50 günlük ortalaması olan 3.2833 yakın seyir sürüyor.
- En yakın direnç noktası geçen hafta görülen en yüksek seviye olan 3.3200 seviyesi karşımıza çıkarken bu seviyenin aşılması durumunda 11 Şubat zirvesi olan 3.3460 seviyesi bir sonraki direnç noktası olarak gündeme gelebilir.
- Bu seviyenin üzerine yazılacak stoplar ile kademeli satışlar denebilir. 200 günlük ortalaması olan 3.2447 seviyesi büyük resimde destek noktası olarak önemini koruyor.

MOMENTUM			Aşırı
Uzun Vade	Orta Vade	Kısa Vade	Alım/Satım
Aşağı	Aşağı	Yukarı	
DESTEK			200 Günlük Ortalama
S1	S2	S3	
3.2447	3.2200	3.2000	3.2447
DİRENÇ			
R1	R2	R3	
3.3200	3.3460	3.3580	

3

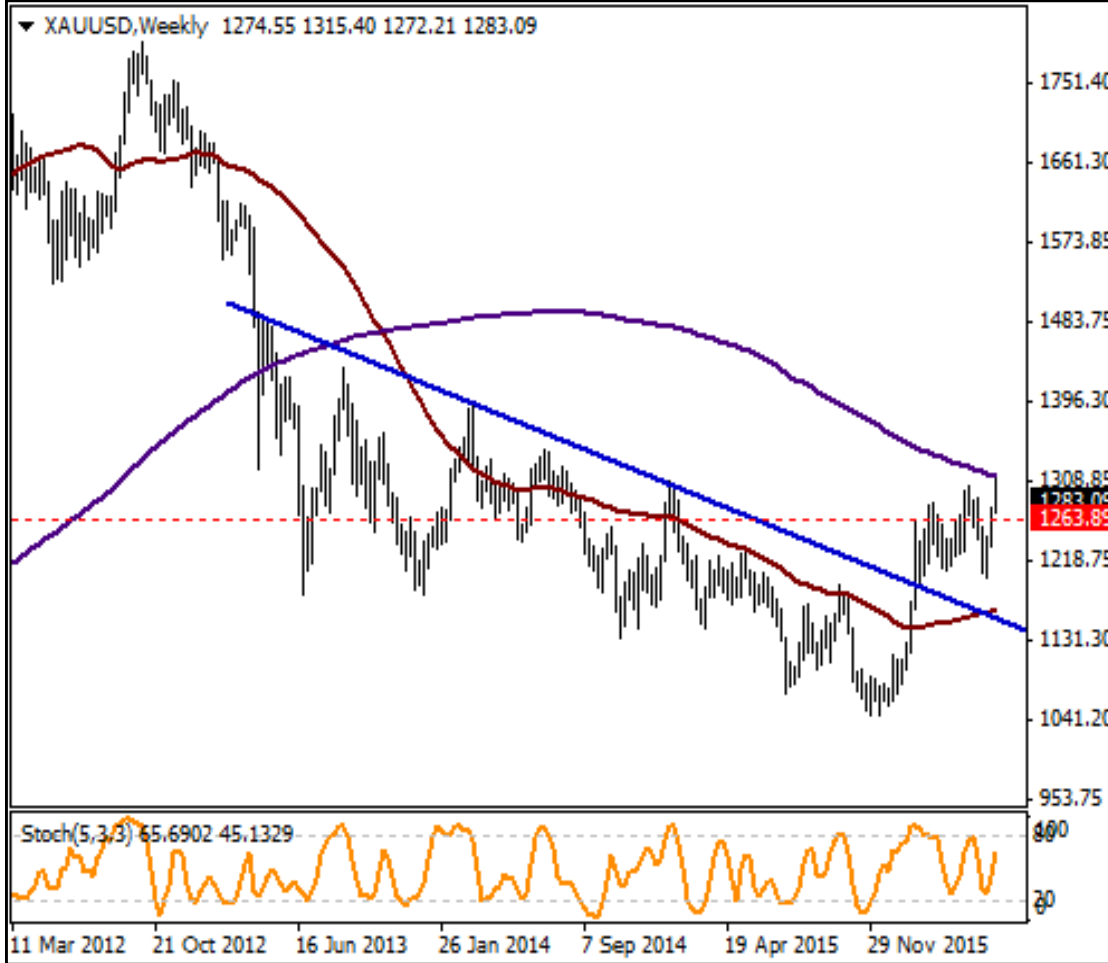


GÜNE BAKIŞ

FX

EMTİA

### XAU / USD



- FED toplantısı ve 23 Haziran tarihinde İngiltere'de yapılacak referandumdan çıkacak sonuçlara yönelik endişelerin etkisiyle dün 1315 seviyesine kadar yükselen altın, devamında gelen sert satışlarla 1276 seviyesine kadar geriledi.
- Haftalık grafiklerde 200 haftalık ortalamasını oluşturan 1312 seviyesi kapanış bazında direnç oluşturmayı sürdürürken, 1263 seviyesi ilk önemli destek noktası olarak ön plana çıkıyor.
- Referandumun etkisiyle volatilité de yaşanan artışa bağlı olarak sert hareketlerin devam etmesini beklediğimiz altın için güvenli liman talebi yükselişleri desteklemeyi sürdürecektir.

MOMENTUM			Aşırı
Uzun Vade	Orta Vade	Kısa Vade	Alım/Satım
Yukarı	Yukarı	Yukarı	
DESTEK			200 Günlük
S1	S2	S3	Ortalama
1280	1263	1250	1175
DİRENÇ			
R1	R2	R3	
1313	1325	1340	

Deniz Yatırım Menkul Kıymetler A.Ş. Büyükdere Cad. No: 141 Kat: 9 34394 Esentepe, İstanbul, TÜRKİYE Burada yer alan yatırım bilgi, yorum ve tavsiyeleri yatırım danışmanlığı kapsamında değildir. Yatırım danışmanlığı hizmeti; aracı kurumlar, portföy yönetim şirketleri, mevduat kabul etmeyen bankalar ile müşteri arasında imzalanacak yatırım danışmanlığı sözleşmesi çerçevesinde sunulmaktadır. Burada yer alan yorum ve tavsiyeler, yorum ve tavsiyede bulunanların kişisel görüşlerine dayanmaktadır. Bu görüşler mali durumunuz ile risk ve getiri tercihlerinize uygun olmayabilir. Bu nedenle, sadece burada yer alan bilgilere dayanarak yatırım kararı verilmesi beklentilerinize uygun sonuçlar doğurmayabilir: