

GÜNE BAKIŞ

FX

EMTIA

Güne Başlarken...

- ABD Başkan Yardımcısı Mike Pence, Pazar günü sona Asya Pasifik Ekonomik İşbirliği zirvesinde ABD'nin ticaret savaşını bitirme konusunda acelesi olmadığını vurguladı.Devamında Pence, “Çin yöntemlerini değiştirmedeği sürece” ABD'nin rota değiştirmeyeceğini ifade etti.
- Petrol fiyatları, altı haftalık düşüşün ardından, OPEC'in daha büyük üretim kısıntısına gidebileceği beklentisi ile yükseldi.
- Philadelphia Fed Başkanı Harker, "Aralık ayında faiz artırımının doğru bir hareket olduğu konusunda ikna olmuş değilim" dedi.
- Brexit taslak anlaşması için Kabine'de çoğunluk desteğini alan ancak bazı istifaları engelleyemeyen Theresa May Parlamento oylaması için koltuğunu korumak zorunda. The Sun'ın haberine göre 42 Muhafazakar Parti milletvekili May'e yönelik güven oylamasını başlatmak istiyor. Güven oylaması için altı vekile daha ihtiyaç var. May ise partisindeki muhaliflere Brexit'te başa dönülmemesi için uyarıda bulundu (Bloomberg).

GÜNE BAKIŞ

FX

EMTIA

EUR / USD

USD / TRY

USD / JPY

GBP / USD

EUR / TRY

EURUSD - Orta vadeli trend hareketi direnç oluşturdu.

- Cuma günü yaşanan toparlanmaların ardından orta vadeli düşüş trendinde (1.1421) direnç ile karşılaşan parite için göstergeler yükselişleri destekliyor.
- Yukarı yönlü hareketlerin devamı adına trend hareketinin geçtiği 1.1421 seviyesinin aşılması önem taşıyor.
- Olası aşağı yönlü hareketlerde ise 20 günlük ortalaması olan 1.1369 seviyesi 1.1300 seviyesi öncesindeki destek noktasını oluşturuyor.

Günlük Grafik



MOMENTUM			Aşırı	200 Günlük	50 Günlük
Uzun Vade	Orta Vade	Kısa Vade	Alım/Satım	Ortalama	Ortalama
Aşağı	Aşağı	Yukarı		1.1809	1.1507
DESTEK			DİRENÇ		
S1	S2	S3	R1	R2	R3
1.1369	1.1300	1.2000	1.1421	1.1507	1.1600

GÜNE BAKIŞ

FX

EMTIA

EUR / USD

USD / TRY

USD / JPY

GBP / USD

EUR / TRY

USDTRY - 20 günlük ortalaması direnç oluşturmayı sürdürüyor.

Günlük Grafik

- Ağustos ayında zirve seviyesini gördükten sonra aşağı yönlü trend hareketinin sürdüğü kur tarafında 5.2800 seviyesi destek oluşturuyor.
- Aşağı yönlü trendin geçtiği 5.4215 ile 20 günlük ortalamasının geçtiği 5.4813 seviyeleri aşılmadan yukarı yönlü hareketlerin sınırlı kalacağı yönündeki görüşümüzü sürdürüyoruz.
-



MOMENTUM			Aşırı	200 Günlük	50 Günlük
Uzun Vade	Orta Vade	Kısa Vade	Alım/Satım	Ortalama	Ortalama
Yukarı	Aşağı	Aşağı		4.9357	5.8186
DESTEK			DİRENÇ		
S1	S2	S3	R1	R2	R3
5.2800	5.1700	5.0000	5.4215	5.4813	5.6000

GÜNE BAKIŞ

FX

EMTIA

EUR / USD

USD / TRY

USD / JPY

GBP / USD

EUR / TRY

USDJPY - Uzun vadeli trend hareketinin altına sarktı.

- Dolarda yaşanan değer kayıpları sonrasında uzun vadeli trend hareketinin altına yeniden geriledi.
- 20 günlük ortalamasını oluşturan 113.10 seviyesi ile 50 günlük ortalamalarını oluşturan 112.86 seviyeleri direnç noktalarını oluşturuyor.
- Aşağı yönlü hareketlerde ise 111.40 seviyesi en yakın destek noktasını oluşturuyor.

MOMENTUM			Aşırı	200 Günlük	50 Günlük
Uzun Vade	Orta Vade	Kısa Vade	Alım/Satım	Ortalama	Ortalama
Yukarı	Yukarı	Aşağı		110.15	112.86
DESTEK			DİRENÇ		
S1	S2	S3	R1	R2	R3
112.00	111.40	110.15	112.86	113.10	113.39

Günlük Grafik



GÜNE BAKIŞ

FX

EMTIA

EUR / USD

USD / TRY

USD / JPY

GBP / USD

EUR / TRY

GBPUSD - Ağustos ayında gördüğü 1.2707 seviyesi destek olarak öne çıkıyor.

- İngiltere’de Başbakan Theresa May, görevden alınması durumunda Brexit sürecinin uzayacağını söylerken, Kuzey İrlanda’nın durumu ise piyasalarda endişe yaratmaya devam ediyor. Sürece dair belirsizlikler Sterlin’de aşağı yönlü baskı oluşturmayı sürdürüyor.
- Teknik açıdan bakıldığında, aşağı yönlü hareketlerde Ağustos ayında gördüğü 1.2707 seviyesi destek olarak öne çıkarken, bu seviyenin altında 1.2662 seviyesinin diğer destek noktasını oluşturacağı düşünüyoruz.
- Yukarı yönlü toparlanma hareketlerinde ise, 20 günlük ortalama olan 1.2922 seviyesi direnç oluşturabilecekken, bu seviyenin üzerinde 1.3175 seviyesini takip edeceğiz.
- Takvime bakıldığında ise, yarın İngiltere Merkez Bankası başkanının konuşması öne çıkarken, aynı saatlerde yayınlanacak enflasyon raporu da önem taşıyor.

MOMENTUM			Aşırı	200 Günlük	50 Günlük
Uzun Vade	Orta Vade	Kısa Vade	Alım/Satım	Ortalama	Ortalama
Aşağı	Aşağı	Aşağı		1.3369	1.3027
DESTEK			DİRENÇ		
S1	S2	S3	R1	R2	R3
1.2707	1.2662	1.2520	1.2922	1.3000	1.3175

Günlük Grafik



GÜNE BAKIŞ

FX

EMTIA

EUR / USD

USD / TRY

USD / JPY

GBP / USD

EUR / TRY

EURTRY - 6.0000 seviyesi destek noktası olarak dikkat çekiyor.

- Dün 6.0200 seviyesine kadar geriledikten sonra toparlanan kur tarafında göstergeler aşırı satım bölgesinde yukarı yönlü hareketlere işaret ediyor.
- Aşağı yönlü baskılarda 6.0000 seviyesi destek noktası olarak önemini korurken, bu seviyenin de kırılacak olması durumunda 200 günlük ortalaması olan 5.8084 seviyelerine doğru baskılar devam edebilir.
- Yukarı yönlü hareketlerde ise 6.2000 seviyesi 20 günlük ortalaması olan 6.2575 seviyesi öncesindeki en yakın direnç noktası olarak dikkat çekiyor.

Günlük Grafik



MOMENTUM			Aşırı Alım/Satım	200 Günlük Ortalama	50 Günlük Ortalama
Uzun Vade	Orta Vade	Kısa Vade			
Yukarı	Aşağı	Aşağı		5.8084	6.7051
DESTEK			DİRENÇ		
S1	S2	S3	R1	R2	R3
6.0000	5.9000	5.8084	6.2000	6.2575	6.4000

GÜNE BAKIŞ

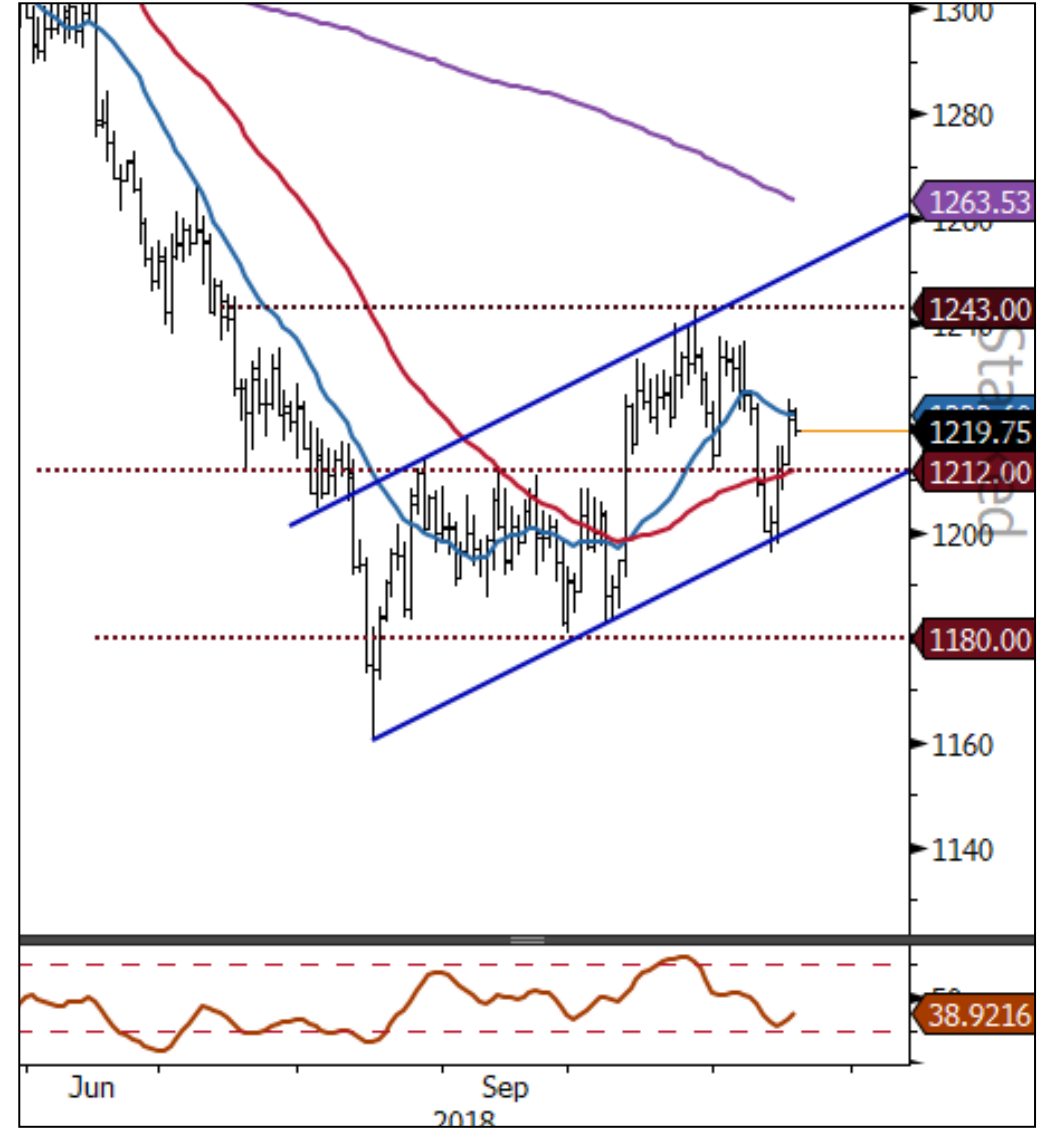
FX

EMTIA

XAU / USD

XAUUSD - Göstergeler yukarı yöne işaret etmeye başladı.

- Ekim ayında 1243 seviyesine kadar yükseldikten sonra geri çekilen altın 20 günlük ortalaması olan 1222 seviyesinin altında işlem görüyor.
- Göstergelerin yukarı yöne işaret etmeye başladığı altın için 1222 seviyesi 1243 öncesindeki direnç noktasını oluşturuyor.
- Aşağı yönlü hareketlerde ise 50 günlük ortalaması 1211 ile 1214 bölgesi destek noktası olarak dikkat çekiyor.

Günlük Grafik

MOMENTUM			Aşırı	200 Günlük	50 Günlük
Uzun Vade	Orta Vade	Kısa Vade	Alım/Satım	Ortalama	Ortalama
Aşağı	Aşağı	Aşağı		1,263.53	1,211.76
DESTEK			DİRENÇ		
S1	S2	S3	R1	R2	R3
1214	1211	1198	1222	1230	1243

Kısa Vade (KV)

4 ve 12 günlük basit hareketli ortalamaların kesişimini göstermektedir. KV momentumun OV ve UV momentum yönünde değişimi yüksek öneme sahiptir.

Orta Vade (OV)

12 ve 26 günlük basit hareketli ortalamaların kesişimini göstermektedir. OV momentumun UV momentum yönünde değişimi yüksek öneme sahiptir.

Uzun Vade (UV)

200 günlük basit hareketli ortalamasının 10 gün önceki 200 günlük basit hareketli ortalama göre eğimini göstermektedir.

Aşırı Alım/Satım

14 günlük RSI (Relative Strength Index) göstergesinin değeri yer almaktadır. 30'un Üstü= Aşırı Alım, 30'un altı= Aşırı Satım, bu değerler arasında bir değer alıyorsa hücre boş bırakılmıştır.

200 Günlük Ortalama: 200 günlük **basit** hareketli ortalaması yer almaktadır.

S1,S2,S3 = Destek seviyeleri

R1,R2,R3 = Direnç seviyeleri

Burada yer alan yatırım bilgi, yorum ve tavsiyeleri yatırım danışmanlığı kapsamında değildir. Yatırım danışmanlığı hizmeti; aracı kurumlar, portföy yönetim şirketleri, mevduat kabul etmeyen bankalar ile müşteri arasında imzalanacak yatırım danışmanlığı sözleşmesi çerçevesinde sunulmaktadır. Burada yer alan yorum ve tavsiyeler, yorum ve tavsiyede bulunanların kişisel görüşlerine dayanmaktadır. Bu görüşler mali durumunuz ile risk ve getiri tercihlerinize uygun olmayabilir. Bu nedenle, sadece burada yer alan bilgilere dayanılarak yatırım kararı verilmesi beklentilerinize uygun sonuçlar doğurmayabilir.